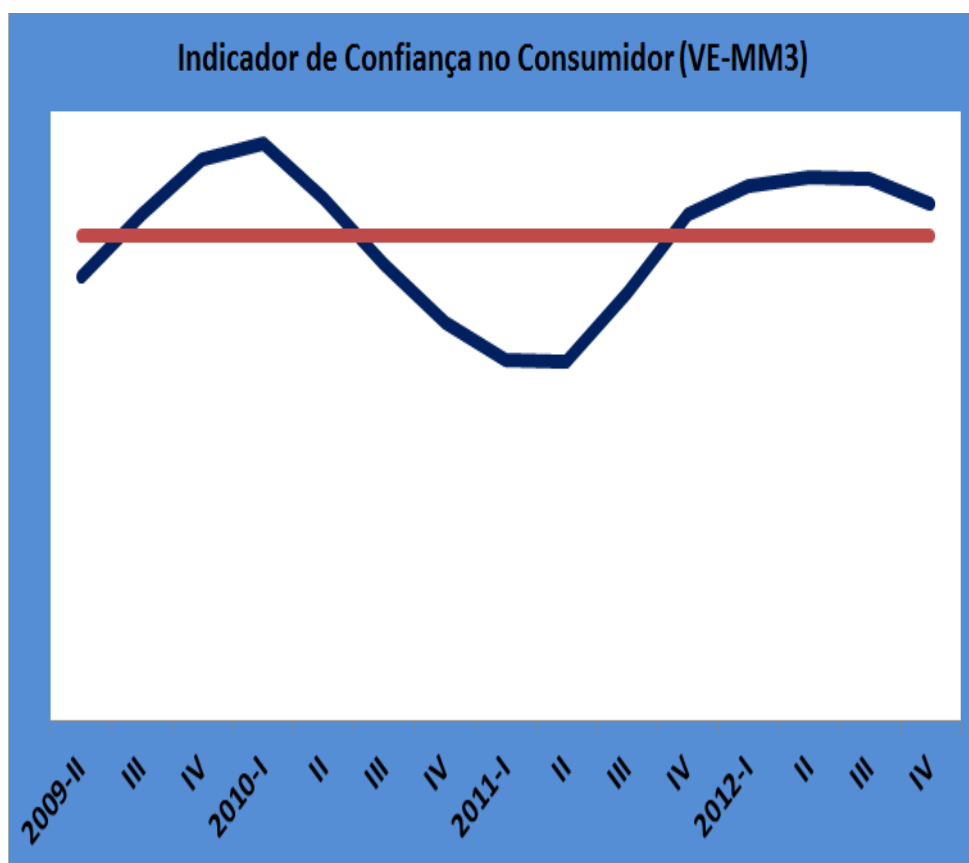


## INQUÉRITO DE CONJUNTURA NO CONSUMIDOR

*Folha de Informação Rápida*

4º Trimestre 2012



*Janeiro – 2013*

## **Ficha Técnica**

### **Presidente**

Antonio Duarte

### **Editor**

Instituto Nacional de Estatística  
Direcção de Método e Gestão de Informação  
Serviço de Conjuntura

Av. Amílcar Cabral, CP 116  
Cidade da Praia  
Email: [Inecv@ine.gov.cv](mailto:Inecv@ine.gov.cv)

Web Site: [www.ine.cv](http://www.ine.cv)

Código de campo alterado

### **Composição**

Instituto Nacional de Estatística

### **Impressão**

INE

### **Data de Impressão**

Janeiro de 2013

### **Tiragem**

300 Exemplares

### **Preço**

300\$00

### **Para quaisquer Esclarecimentos Contactar:**

Fernando Rocha  
Serviço de Conjuntura  
Telefone: (238) 61.38.27  
Fax: (238) 61.16.56  
Email: [frocha@ine.gov.cv](mailto:frocha@ine.gov.cv)

Para carregar informação para o seu computador consulte [www.ine.cv](http://www.ine.cv) ou para receber gratuitamente informação por e-mail registe-se no nosso site

## NOTA INTRODUTÓRIA

Um inquérito de conjuntura no consumidor é um instrumento efectivo de análise e interpretação da evolução da actividade económica no curto prazo. As perguntas são de carácter qualitativo e reflectem as opiniões das famílias sobre a situação económica e financeira do país, bem como, a sua própria situação económica e financeira, avaliando ainda a intenção de poupança das referidas famílias.

### **METODOLOGIA:**

Pretende-se descrever de forma resumida a metodologia utilizada no inquérito no consumidor:

#### **Âmbito do Inquérito:**

O inquérito é representativo ao nível do país, sendo que a recolha é feita nos seguintes domínios de estudo:

1. Praia
2. Santa Catarina
3. São Vicente
4. Sal

#### **Periodicidade de Recolha:**

A recolha dos dados do inquérito de Conjuntura no Consumidor acontece na primeira quinzena do fim de cada trimestre (Março, Junho, Setembro e Dezembro) e a divulgação dos resultados um mês depois.

### ***Indicador de Confiança no Consumidor - Metodologia de Composição:***

Média aritmética simples dos saldos de respostas extremas (s.r.e.) das seguintes variáveis:

- Situação financeira do seu lar (agregado familiar) nos próximos 12 meses (questão 2)
- Situação económica geral do país nos próximos 12 meses (questão 4)
- Desemprego no país nos próximos 12 meses com sinal invertido (questão 8)
- Situação económica actual do seu lar (questão 10)

### ***Saldo de Respostas Extremas***

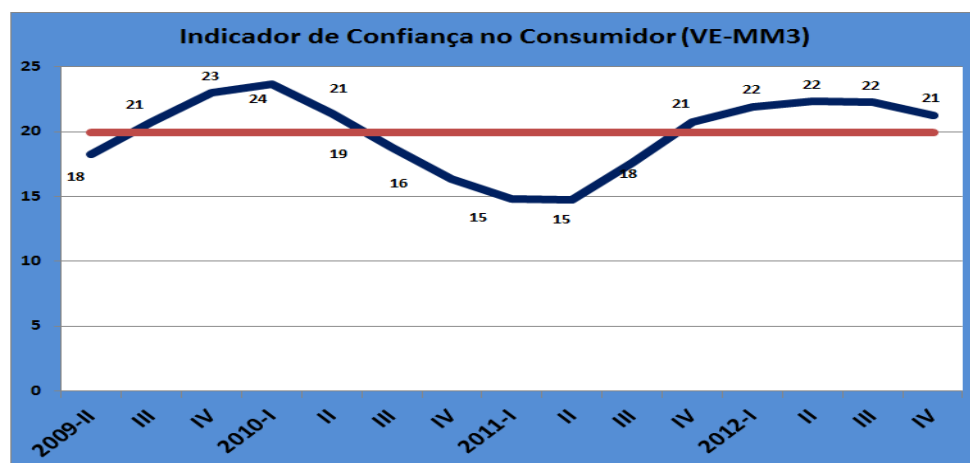
Diferença entre as respostas positivas e respostas negativas dividido pelo número total de respostas S.R.E =  $(X_1 * 1 + X_2 * 0,5) - (X_3 * -0,5 + X_4 * -1)$

### ***Apresentação de Resultados***

Os resultados são apresentados sob a forma das médias móveis de três termos (MM3).

## ANÁLISE DOS PRINCIPAIS RESULTADOS

De acordo com os resultados do inquérito de Conjuntura no Consumidor, apurados pelo Instituto Nacional de Estatística no 4º trimestre de 2012, o indicador de confiança no consumidor diminuiu face aos trimestres anteriores ou seja, a confiança dos cabo-verdianos é o mais baixo dos últimos três (3) trimestres consecutivos. No entanto, quando comparado com o trimestre homólogo, constatou-se que o indicador de confiança evoluiu favoravelmente. Esta deveu-se a apreciação positiva das famílias sobre a situação económica actual do seu lar relativamente ao mesmo período do ano 2011, bem como a situação económica e financeira do país nos próximos 12 meses.



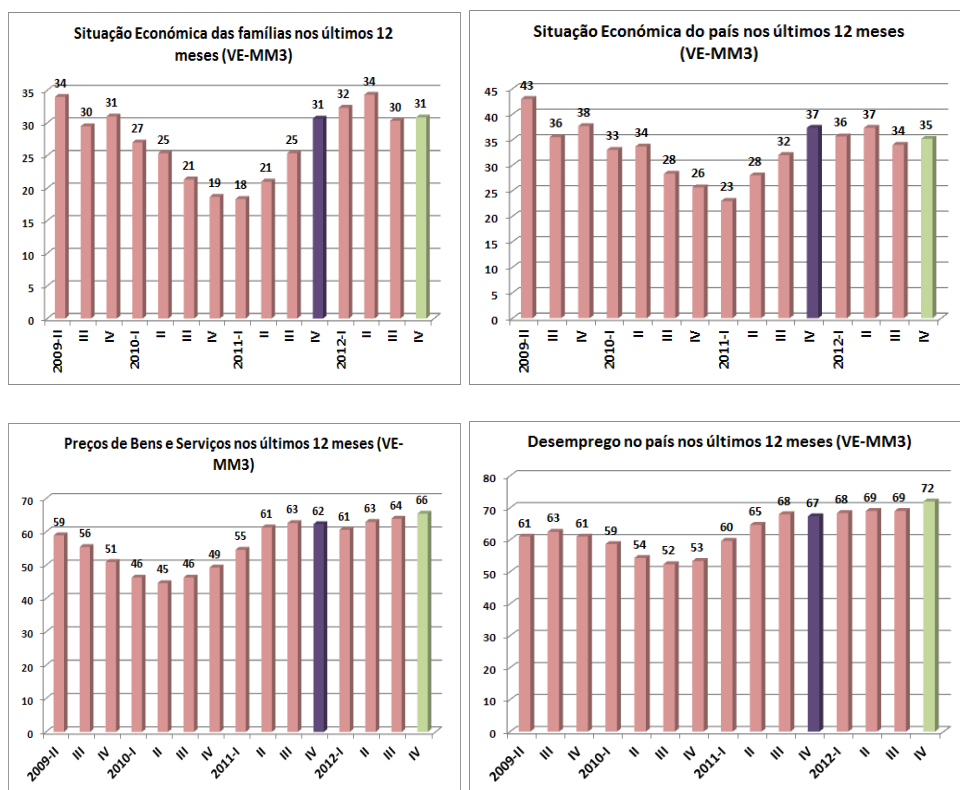
O quadro a seguir apresenta os principais resultados dos inquéritos de conjuntura (famílias e empresas)

**Indicador de Confiança e de Clima Económico (VE-MM3)**

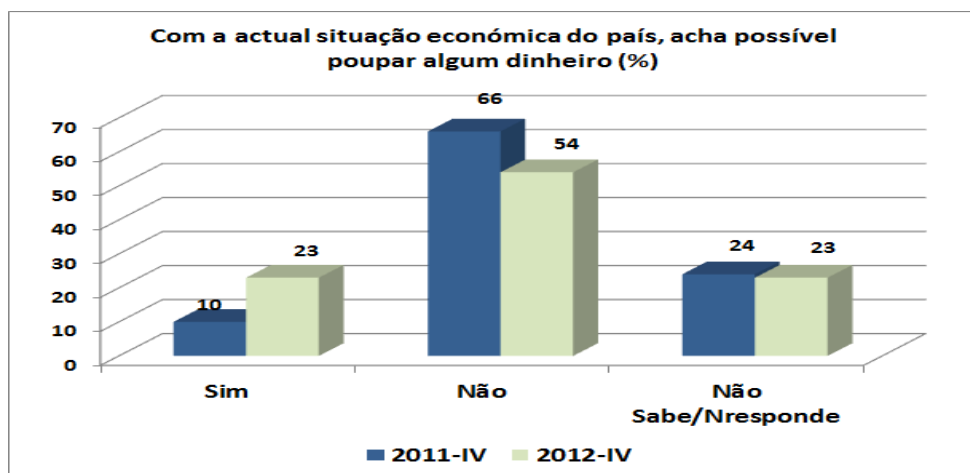
	Indicador de Confiança no Consumidor	Indicador de Clima Económico	Indicador de Confiança						
			Comércio em Estabelecimento	Turismo	Construção	Comércio em Feira	Indústria Transformadora	Transportes e Serviços Auxiliares aos	
2009-IV	23	2	3	-28	-30	10	24	24	
2010-IV	16	4	10	-15	-27	-4	16	25	
2011-I	15	6	11	-15	-27	10	18	31	
II	15	2	6	-11	-32	4	16	27	
III	17	4	9	1	-33	17	19	26	
IV	21	2	10	-4	-34	11	19	13	
2012-I	22	4	7	-4	-29	10	15	19	
II	22	1	7	-8	-31	11	20	21	
III	22	-1	6	-2	-27	19	13	7	
IV	21	-3	0	-2	-25	15	7	7	

## SITUAÇÃO PRESENTE E PASSADO

De acordo com as famílias inquiridas, a situação económica das famílias manteve no mesmo nível relativamente a quarto trimestre 2011 entretanto, segundo os inquiridos a situação económica do país evoluiu negativamente no 4º trimestre 2012, face ao trimestre homólogo. Segundo os inquiridos os preços de bens e serviços aumentaram face ao trimestre homólogo e o desemprego no país também aumentou quando comparado com o mesmo período do ano 2011.

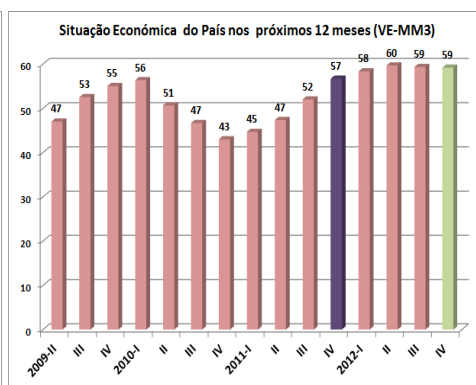
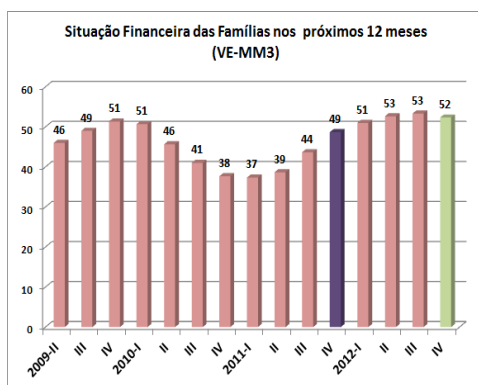


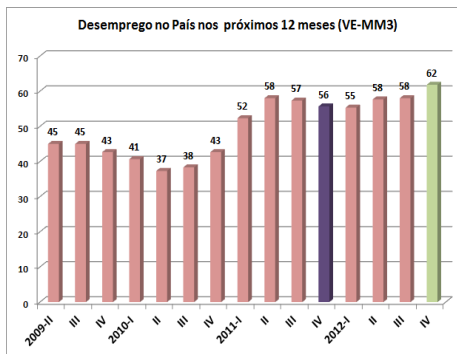
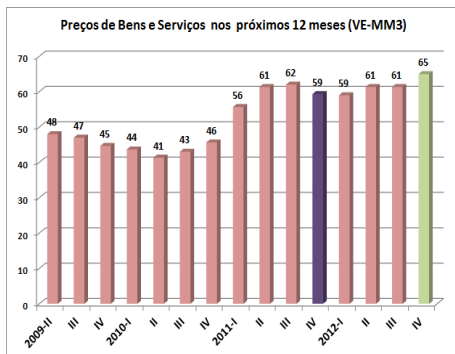
Relativamente ao item poupança, a maior parte dos inquiridos no 4º trimestre 2012 (61%), é de opinião que com a actual situação económica do país, não será possível poupar dinheiro. No trimestre homólogo esse percentual foi de 56%. De realçar que apenas 16% dos inquiridos afirmam ser possível poupar algum dinheiro com a atual situação económica do país.



## SITUAÇÃO FUTURO “PERSPECTIVA”

De acordo com os inquiridos, para os próximos 12 meses, tanto a situação económica do seu lar, como a situação económica do país deverão evoluir favoravelmente face ao trimestre homólogo. Segundo as famílias inquiridas, o desemprego no país deverá aumentar relativamente ao trimestre homólogo. No entanto, os preços de bens e serviços deverão aumentar significativamente comparativamente ao mesmo período do ano de 2011.





Quando questionados se tencionam comprar um carro nos próximos 2 anos, a maioria dos inquiridos afirma que não, certeza absoluta, ou seja, 69% dos inquiridos afirmam ter a certeza absoluta que não tencionam comprar um carro nos próximos dois anos. De referir que dos inquiridos apenas 1% afirmaram que provavelmente irão comprar um carro nos próximos dois anos.

Relativamente a intenção de comprar ou construir uma casa nos próximos 2 anos, também a maioria dos inquiridos, 52% é de opinião de que não irá comprar nem construir uma casa, 3% afirmaram ter certeza absoluta que irão construir ou comprar uma casa e, 10% dos entrevistados são de opinião que provavelmente irão construir ou comprar uma casa nos próximos 2 anos.

